

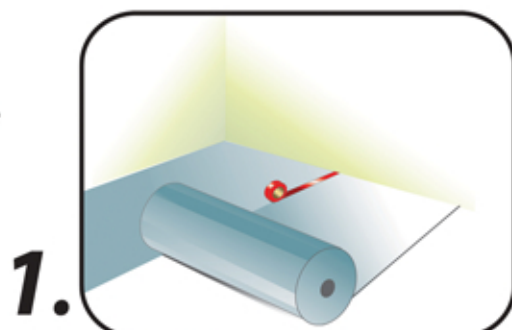
The AutoClic Advantage:

Fast and easy installation.
Precision click profile, no tools required.
Planks lock tightly together.
Can be re-installed several times.

L'Avantage AutoClic:

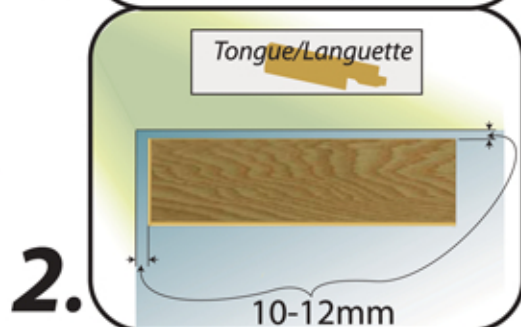
Installation facile et rapide.
Profil clic de précision, aucun outil requis.
Des planches qui s'accrochent fermement ensemble.
Possibilité de ré-installation.

Roll out appropriate underlayment; tape the seams. Do not overlap the underlayment.



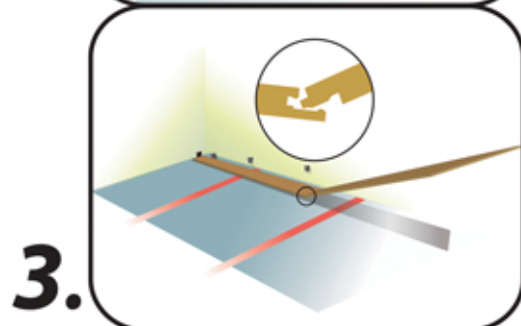
Dérouler le sous-tapis approprié. Fixer les joints avec un ruban adhésif. Prendre soin de ne pas doubler l'épaisseur du sous-tapis.

Begin with a full plank, tongue side to the wall. Leave approximately 10 to 12mm from all walls and obstructions to allow for expansion.



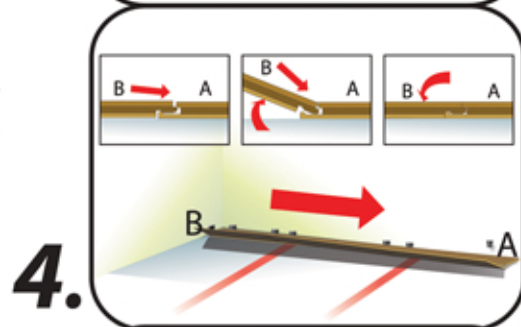
Commencer l'installation avec une planche pleine avec la languette face au mur. Maintenir un écart d'environ 10 à 12 mm entre les murs et autres obstacles pour permettre de l'expansion.

Lock the short side, (butt end) of the planks across the entire length of the room.



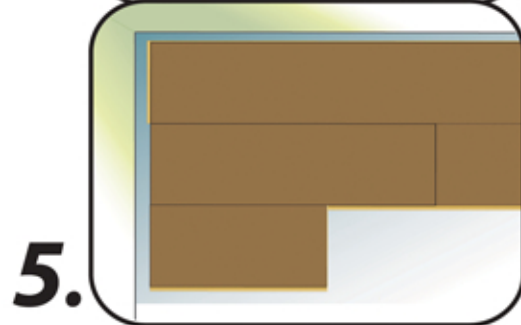
Raccorder les planches sur le côté court en suivant la longueur de la pièce.

Rest the tongue of row B onto the groove of row A. Lift entire row B and click into place, starting with the left most plank. Repeat this procedure to complete the floor.



Reposer la languette de la rangée B sur la rainure de la rangée A. Soulever la rangée B au complet et fixer en place à partir de la gauche. Répéter jusqu'à ce que l'installation est terminée.

Please take note to stagger the joints when starting a new row.



Pour chaque nouvelle rangée, assurer de bien décaler les joints.